

**ВОПРОСЫ ДЛЯ 8 КЛАССА**

Имя и фамилия .....

Школа ..... Класс .....

Учитель географии .....

**1. Под воздействием каких факторов природные зоны сменяются в Австралии с запада на восток, а в Африке с севера на юг?** 2 балла

В Австралии .....

В Африке .....

**2. В США в штате Вашингтон произрастают густые влажные хвойные леса. Из деревьев здесь преобладают пихты, ложнотсуги, тсуги, кедровые сосны. Встречаются рощи секвой. Во влажном сумраке под сенью деревьев растут папоротники и мхи, с деревьев свисают лишайники. Эти леса нередко называются дождевыми лесами умеренного пояса. Укажи точнее географическое распространение этих лесов.** 4 балла

.....

.....

**Под влиянием каких факторов сложился свойственный этой местности климат?**

1).....

2).....

3).....

**3. Какое время года изображено на этой картосхеме?** 3 балла

**Почему ты так решил?** .....

**Опиши погоду в Индии в это время года.**

.....

.....

**4. В какую сторону света должны поворачиваться лицом молящиеся мусульмане?**

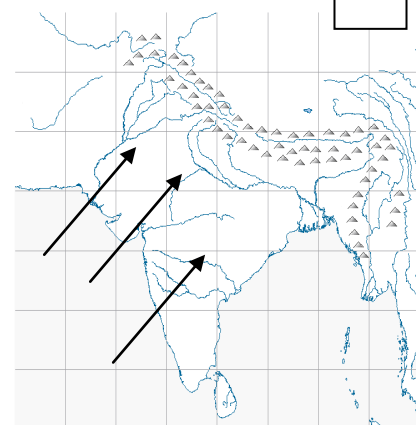
*В Стамбуле* .....

*В Тегеране* .....

2 балла

*В Джакарте* .....

*В Хартуме* .....



**5. В средиземноморском климате в течение года преобладает то физическое, то химическое выветривание. Когда и почему преобладает каждое из этих видов выветривания?**

..... 2 балла

.....

**6. Что такое Сахель?**

1 балл

.....

.....

.....

**Укажи местонахождение Сахеля на карте Африки.**

1 балл

**Отметь на карте, где солнце находится в зените 23 сентября?**

1 балл

**Почему население Сахеля нередко страдает от голода?**

2 балла



**Почему зона дождевых лесов в Африке не пересекает весь материк?**

2 балла

.....

.....

.....

**7. На свете живет еще немало народностей, которые существуют за счет своих традиционных занятий, и, вследствие этого, зависят от условий природной среды. Заполни таблицу фактами о перечисленных в ней народностях.**

6 баллов,  
по 0,5 б.

Народность	Природная зона	Государства	Занятия
Масаи			
Эвенки			
Пигмеи			
Эскимосы			

**8. Почему самые плодородные почвы сформировались в степях?**

3 балла

1) .....

.....

2) .....

.....

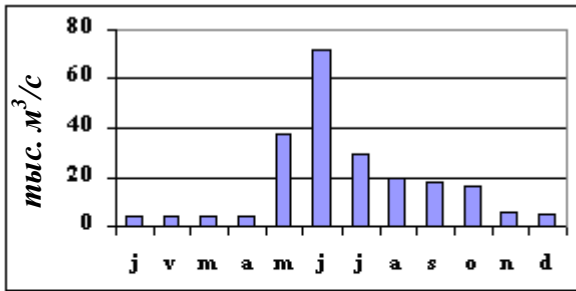
3) .....

.....

**9. Найди для каждого гидрографа соответствующую ему реку. Обоснуй каждое решение!**

Реки: Конго, Енисей, Ганг

6 баллов



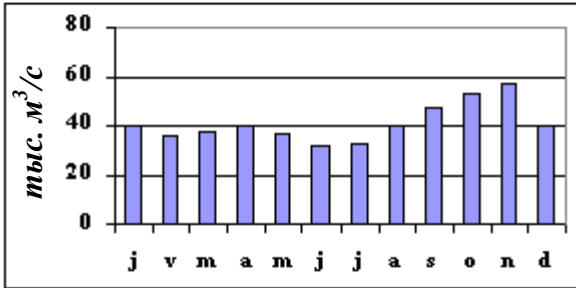
Река: .....

Пояснение: .....

.....

.....

.....



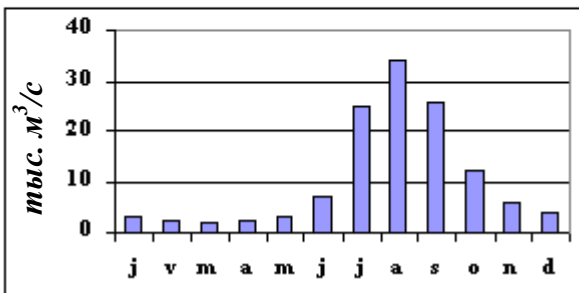
Река: .....

Пояснение: .....

.....

.....

.....



Река: .....

Пояснение: .....

.....

.....

.....

**10. Найди для каждого перечня географических названий наиболее точную обобщающую характеристику.**

5 баллов

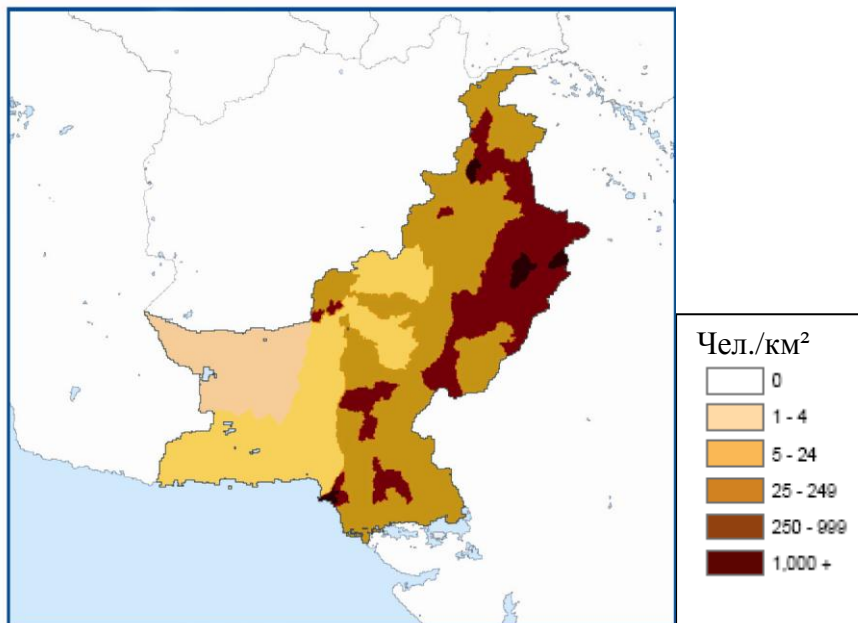
- 1) Санторин, Исландия, Курилы, Марианские острова .....
- 2) Египет, Россия, Турция .....
- 3) Одер, Сава, Рио-Гранде, Амур .....
- 4) Габон, Индонезия, Филиппины, Камерун .....
- 5) Озеро Ассаль, Мертвое море, Каспийское море, озеро Эйр .....

**11. Назови две природные зоны, естественная растительность которых почти полностью уничтожена хозяйственной деятельностью человека. Какой именно хозяйственной деятельностью?**

4 балла

Природная зона	Виды хозяйственной деятельности, приведшей к деградации растительности
1.	
2.	

12. Плотность населения какой страны показана на этой карте? ..... 1 балл




Объясни распределение населения в этой стране.

4 балла

Густонаселенные местности, причины	Редконаселенные местности, причины
1)	1)
2)	2)

13. Какого числа сделан этот космический снимок?

1 балл




- a) 6 июля
- b) 6 октября
- c) 6 января
- d) 6 апреля

Обоснуй свой ответ.

2 балла

До 52 баллов